

XGT

HR008G

HR009G

PV001G

RT001G

VC009G

VR003G

ML005G

ML005GX

LXT

DRC300

DBO480

DFJ216A



UB002C

**LITHIUM-ION
INTEGRATED**

CL117FDX



BOTIMI 5/2022



PREZANTIMI VEGLAT DHE
AKSESORËT E RINJ



Fuqia
3,9
xhaulë



Aksesorët opsionalë

Nxjerrja e pluhurave DX10 për HR008G 191F95-1

Nxjerrja e pluhurave DX11 për HR009G 191G00-4

Kutia e pluhurave për DX10/DX11 191F49-8

Filtri për kutinë e pluhurave 199557-7

Mandrina për ndërrim të shpejtë të puntos 191F46-4

Mandrinoja SDS-Plus 191F47-2

Kompleti i gotave të pluhurave 195173-3 HR008G 195179-1 HR009G

gota e pluhurave 421342-3 14,5 mm 421664-1 12-16 mm

Kompleti i distancatorëve - HR008G 191L91-5

Kapësja 191W90-3

Kutia plastike 821875-2

TRAPAN I KOMBINUAR ME AKUMULATOR

HR008G/HR009G

- ▶ Efikasitet në shpim është rritur falë rimodelimit të mekanizimit të goditjeve të çekiçit
- ▶ Pajisja është e fuqishme, ndërkohë që shmang dridhjet falë dy kundërpeshave, dorezës së pasme kundër dridhjeve dhe dorëzes anësore kundër dridhjeve.



Përshtatur për puntot SDS-Plus

Doreza për absorbimin e dridhjeve

Celësi i kontrollit të shpejtësive të ndryshme

Çelësi i lëvizjes në të kundërt

Përdorimi me 3 modalitete

- Rrotullimi
- Rrotullim + goditje
- Goditja si çekiç

Doreza kundër dridhjeve

Drita e përdorimit LED

Kontrolli i shpejtësive të ndryshme me rrotëzën

Bateria BL4040 rekomandohet për ekuilibër optimal të pajisjes.

Mandrinoja me ndërrim të shpejtë është e përfshirë me HR009G

Niveli i trysisë së zhumës: **94 dB(A)**
Niveli i fuqisë së zhumës: **105 dB(A)**
Niveli i dridhjeve: **9,1 m/s²**



Teknologjia kundër dridhjeve
Pajisur me dorezën kryesore kundër dridhjeve dhe dorezën anësore për të zvogëluar dridhjet.



Teknologjia AFT
Kufizuesi i forcës rrotulluese e fik motorin nëse pajisja bllokohet papritur

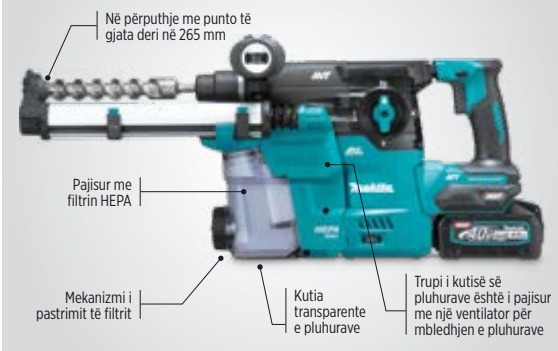
Shpejtësia e punës		
ø 10,5 mm	ø 16,0 mm	ø 20,0 mm
5,0 sek	9,1 sek	17,1 sek
Vrimat e shpuara		
ø 10,5 mm	ø 16,0 mm	ø 20,0 mm
109	59	35

Rendimenti në shpim
Vrima e thellë 60 mm në ngarkesë shtypëse 10 kg në beton 40N/mm² me BL4040



Sistemi i nxjerrjes së pluhurave

HR008G+DX10



Specifikimet

	HR008G	HR009G
Voltazhi i akumulatorit	40 V maks. - XGT	
Shpejtësia pa ngarkesë	0 - 840 min ⁻¹	
Goditjet për minutë	0 - 4,500 min ⁻¹	
Kapaciteti i shpimit (beton ø)	30 mm (punto TCT për beton) 80 mm (punto tubolare)	
Kapaciteti i shpimit (dru ø)	32 mm	
Kapaciteti i shpimit (çelik ø)	13 mm	
Boshti i puntos	SDS-Plus	
Kapaciteti i mandrinosh	/	1,5 - 13 mm
Fuqia	3,9 J	
Përmasat (Gja×Gje×La)*	422 × 97 × 242 mm	439 × 97 × 242 mm
Pesha (EPTA)**	5,2 kg	5,3 kg

* Me bateri BL4040/** Me bateri BL4020



Sasia e punës
50 min

Me boshtin $\varnothing 32$ mm - 1,2 m
dhe me baterinë BL4040

VIBRATOR BETONI ME AKUMULATOR

VR003G

- ▶ Me energji nga një bateri me jone litiumi 18 V LXT ose 40 V Max XGT
- ▶ Me bosht elastik $\varnothing 32$
- ▶ Në përputhje me boshte me diametër të madh
- ▶ I disponueshëm me boshte elastike 1,7 m dhe 2,4 m



Çelësi i modalitetit
1. modaliteti i fuqisë
2. modaliteti normal

Butoni i bllokimit
Çelësi i aktivizimit

Kapaku i përfshirë i baterisë është në përputhje me BL4020/ BL4025/BL4040.

Boshti elastik 1,2 m

XPT BL MOTOR **XGT** **40V max**

Aksesorët opsionalë

Boshti fleksibël
1910E2-3 $\varnothing 32$ -1,7 m
1910C2-9 $\varnothing 32$ -2,4 m



Kasa e baterisë
1910J1-0 për BL4050F, BL4080F



Paketa portative e energjisë PDC01
191A64-2



Paketa portative e energjisë PDC1200
PDC1200A01



Kompleti i adaptorëve (40 v maks.)
191N62-4



Kasa e baterisë
1910J4-4 për PDC01 dhe PDC1200



Kapaku i çelësit
Mbron çelësin e aktivizimit dhe butonin e kyçjes nga bllokimi nga materiali i ngjitur dhe i fortësuar si p.sh. betoni.



Kapakë të ndryshëm të baterisë
Të disponueshëm për të gjitha bateritë e rekomanduara ose të përputhshme.



Kontrolli i vazhdueshëm i shpejtësisë
Lejon një punë të qëndrueshme për ngjeshjen.

Specifikimet

Voltazhi i akumulatorit	40 V maks. - XGT
Dridhje në minutë (1./2.)	15.500/12.000 min ⁻¹
Diametri i kokës së dridhjeve	$\varnothing 32$ mm
Gjatësia e boshtit elastik	1,2 m
Përmasat (Gja×Gje×La)	*282 × 112 × 258 mm **1495 × 112 × 258 mm
Pesha (EPTA)**	4,8 kg

* Pa boshtin elastik / ** me baterinë BL4020 dhe boshtin elastik 1,2 m

Koha e punës
60 min
me BL1860B



SMERILUES ME AKUMULATOR

DBO480

- ▶ Fuqi e lartë dhe nivel i ulët i dridhjeve
- ▶ Leva e madhe kapëse për instalimin e letrës me shpejtësi dhe lehtësi
- ▶ Mund të përdoret letër smerilimi me kapje dhe lak



Kontrulli i shpejtësisë me butonin me shtypje

I disponueshëm me qese ose kuti pluhurash

Frena elektrike për produktivitet dhe siguri më të lartë të operatorit



Mund të lidhet drejtpërdrejt me fshesa me korrent

Kapëse letre e lehtë në përdorim

Në përputhje me një gamë të gjerë fletësh për mundësi të ndryshme përdorimi



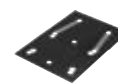
Aksesorët opsionalë

Plaka trekëndore
191Y22-2

Fleta me kapje dhe lak
191Y24-8

Fleta drejtkëndore me kapje dhe lak
191Y23-0

Fleta me kapëse
191Y25-6



Njësia e kutisë së pluhurave
135246-0

Qesja e pluhurave
135222-4

Qesja e letrës për pluhurat
194746-9

Plaka e shpimit
450066-4



Niveli i trysnisë së zhurmës: **75 dB(A)**



Sistemi efikas i mblidhjes së pluhurave përmes fletës për një ambient më të pastër pune
Pluhurat nxirren nëpërmjet 6 vrimave nën fletë dhe mblidhen në depoziçën e pluhurave.



I disponueshëm me qese ose kuti pluhurash
Mund të lidhet po ashtu me fshesa me korrent Makita



Kapëse letre e lehtë në përdorim
Instalimi/heqja me lehtësi e letrës me anët e kllapës së rrumbullakët.

Specifikimet

Madhësia e fletës	112 x 102 mm
Madhësia e letrës së smerilimit	114 x 102 mm
Rrotullime në minutë (1./2.)	14.000/11.000 min ⁻¹
Goditjet e smerilimit (1./2.)	28.000/22.000 min ⁻¹
Përmasat (Gja x Gje x L)*	171 x 112 x 152 mm
Pesha neto*	1,7 kg

* Me bateri BL1860B



Prerje me shpejtësi të lartë

35%

më e shpejtë se pajisja e mëparshme DRT50

Aksesorët opsionalë

Për bazën e prerëses - 196615-0

Koka e pluhurave 195559-1	Njësia orientuese e drejtë 122965-7	Njësia orientuese e prerëses 122703-7	Njësia orientuese e shembullit 343577-5
---------------------------	-------------------------------------	---------------------------------------	---

Për bazën e zhytjes - 195563-0

Koka e pluhurave 194733-8	Njësia orientuese e drejtë 195136-9	Kompleti i kapëseve 199826-6	Adaptori i shinës orientuese 194579-2
---------------------------	-------------------------------------	------------------------------	---------------------------------------

Mbajtësja e orientueses + Njësia orientuese e drejtë 195564-8 + 122965-7

Shina orientuese 199141-8 1,4 m / 194925-9 1,9 m / 194367-7 3,0 m

Doreza anësore 153489-2

Udhëzuesi i shembullit

A mm	B mm	B mm	Numri i pjesës
7,7	9,5	11,5	164379-4
9	11	13	164775-6
10	12	9	164388-3
11	12,7	13	164776-4
18	20	13	164393-0
24	27	13	164470-8
25	29	15	163080-8
27	30	13	164471-6
37	40	13	165046-4
37	40	13	164472-4

Koni tubolar
763636-3 6 mm /
763637-1 6,35 mm /
763618-5 8 mm

PRERËSE ME AKUMULATOR

RT001G

- ▶ Ndezja e qetë minimizon goditjen gjatë ndezjes dhe e bën veglën të nisë punën në qetësi
- ▶ E lehtë për t'u personalizuar me 4 baza të ndryshme dhe aksesorë të ndryshëm



Butonat me shtypje bllokim/zhbllokim, ndezje/fikje

Bllokuesi i boshtit

Kontrolli i shpejtësisë të ndryshme me rrotëzën

Dy drita përdorimi LED

Niveli i trysnisë së zhurmës: **81 dB(A)**
Niveli i fuqisë së zhurmës: **92 dB(A)**
Niveli i dritshëve: **2,5 m/s²**



Sistemi AWS
E ndez me valë aspiratorin sa herë që aktivizohet vegla.



Ndryshimi i puntos me shpejtësi
Modeli me pjesën e sipërme të sheshtë dhe bllokimi i boshtit ofrojnë qëndrueshmëri për ndryshimin e puntos me lehtësi.



Dy drita përdorimi LED
Ndryojnë zonën e prerjes për saktësi më të lartë.



4 baza të ndryshme opsionale



196615-0
Baza e prerëses

198987-9
Baza me anim



195563-0
Baza e zhytjes

195562-2
Baza e zhvendosjes

Specifikimet

Voltazhi i akumulatorit	40 V maks. - XGT
Shpejtësia pa ngarkesë	10,000 - 31,000 min ⁻¹
Kapaciteti i prerjes me zhytje	0 - 40 ^{*1} /0 - 35 ^{*2} mm
Madhësia e tubit	6/6,35/8 mm
Përmasat (Gja×Gje×La) ^{*3}	126 × 90 × 245 mm
Pesha (EPTA) ^{*3}	2,2 kg

^{*1} Me bazën e prerëses ^{*2} me bazën e zhytjes ^{*3} me baterinë BL4020



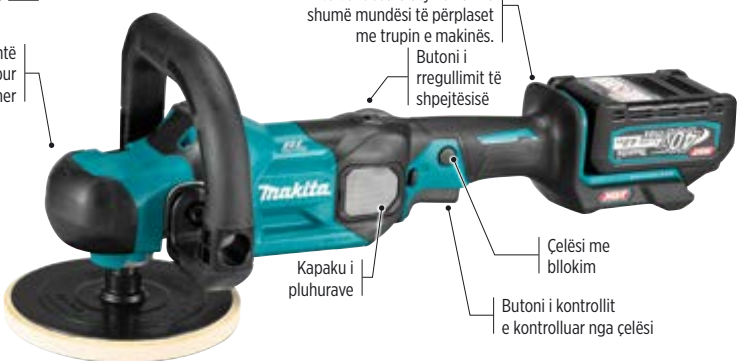
Koha e përdorimit
42 min
 me ngarkesë 3,5 - 4,0 kg dhe baterinë BL4025 në modalitetin e shpejtësisë 600 min⁻¹

SMERILUES ME AKUMULATOR PV001G

- Projektuar kryesisht për smerilimi në industrinë e ljerjes së automjeteve.
- Kontrolli konstant i shpejtësisë siguron një shpejtësi konstante nën ngarkesë, gjë që është thelbësore për një rezultat profesional.



Koka e lehtë për t'u kapur me elastomer



Mbrojtëset e elastomerit janë të vendosura aty ku ka më shumë mundësi të përplasit me trupin e makinës.

Butoni i rregullimit të shpejtësisë

Celësi me bllokim

Butoni i kontrollit e kontrolluar nga celësi

Kapaku i pluhurave

⚠️ Niveli i trysnisë së zhurmës: **80 dB(A)**
 Niveli i dridhjeve: **2,5 m/s²**



Butoni i rregullimit të shpejtësisë
 Shpejtësia maksimale e rrotullimit mund të caktohet për t'u përshtatur përdorimit.



Koka e lehtë për t'u kapur
 Bën të mundur që përdoruesi të shtypë me lehtësi fletën në trupin e makinës gjatë përdorimit si p.sh. gjatë heqjes së gërvishjeve me një përbërje smerilimi.



E përshatshme
 Doreza anazore me 3 pozicione e mbuluar me elastomer.

Aksesorët opsionalë		
Fleta mbështetëse 165 743053-3	Fleta e leshtit 180 192629-7	Fleta e gomës 170 P-05913
Dado bllokuese M14 224515-5	Mbulesë leshti 180 794176-0	Fleta e gomës 120 P-21777
Fleta e leshtit 140 794560-9*	Fleta e sfungjerit 150 197894-3*	Fleta e sfungjerit 150 e bardhë P-21727*
Fleta e sfungjerit 150 blu P-21733*	Fleta e sfungjerit 150 portokalli P-21749*	Fleta e shajakut 150 794618-4*
Mbulesë leshti 125 D-70867*	Fleta e leshtit 125 197897-7*	Doreza anazore 413F67-9
Doreza anësore 158237-4	Kapaku i pluhurave 422871-9	Çanta e veglave 832411-9

* Në përputhje vetëm me fletën e gomës 120 - P-21777

Specifikimet	
Voltazhi i akumulatorit	40 V maks. - XGT
Shpejtësia pa ngarkesë	0 - 2.200 min⁻¹ (me celësi) 600 - 2.200 min⁻¹ (me buton)
Diametri i fletës	165 mm
Përmasat (Gja×Gje×La)*	516 × 196 × 195 mm
Pesha (EPTA)*	3,0 kg

* Me bateri BL4020



Koha e përdorimit në vazhdim

78/45 min

Kur forca fryrëse rregullohet në 15/22 N duke përdorur modalitetin e kontrollit të lëvizjes

FRYRËSE SHPINE ME BATERI

UB002C

- ▶ Rendiment i lartë i fryrësës i ngjashëm me fryrësën e shpinës me motor të kategorisë 50 cm³
- ▶ Rezistenca e lartë ndaj ujit lejon përdorimin e pajisjes edhe nëse është e lagur
- ▶ Niveli i ulët i zhurmës arrihet duke minimizuar zhurmën së erës me ventilatorin me 13 fletë dhe me rimodelimin e rrugës së qarkullimit të ajrit të shkarkimit, që është pajisur me materiale që e thithin zhurmën



UB002C + PDC1200

Niveli i trysnisë së zhurmës: **80,9 dB(A)**
Niveli i fuqisë së zhurmës: **95,5 dB(A)**
Niveli i dridhjeve: **2,5 m/s²**



Minimizimi i lodhjes së krahut për përdoruesin nga përdorimi i gjatë i vazhdueshëm falë transferimit të peshave të baterisë dhe trupit të pajisjes nga krahu te shpina.



Kontrolli i lëvizjes dhe shpejtësia e ndryshueshme
Leva e kontrollit të shpejtësisë e lejon përdoruesin ta bllokojë çelësin e kontrollit të shpejtësisë të ndryshme në një nivel të dëshiruar të fuqisë.



Doreza me pozicion të rregullueshëm
Pozicioni i kapjes mund të rregullohet përpara/prapa (90 mm) dhe majtas/djathtas (180°) për t'u përshtatur madhësisë së përdoruesit ose qëndrimit të tij të punës.



Aksesorët opsionale

Adaptori për koka 104-72
1910M7-9



Koka e rumbullakët
197888-8



Koka e sheshtë
197889-6



Rripi i kraharorit për lidhjet
196733-4



Paketa portative e energjisë
PDC1200A01



1.206 Wh **33,5 Ah**

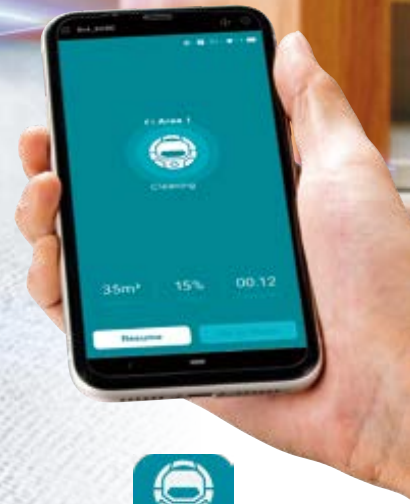
Specifikimet

Voltazhi i akumulatorit	PDC direkt - 36 V
Shpejtësia maksimale e ajrit	0 - 19,0 m³/min (koka fundore) 0 - 17,9 m³/min (koka e sheshtë)
Shpejtësia maksimale e ajrit	0 - 71,7 m/s 0 - 76 m/s
Forca maksimale fryrëse	0 - 22 N
Shpejtësia pa ngarkesë	0 - 22,000 min⁻¹
Koha e përdorimit në vazhdim*	78 min
Përmasat (Gja×Gje×La)	1,368 × 694 × 715 mm
Pesha (EPTA)**	16,1 kg

* Me forcë fryrëse 15 N ** me PDC1200



Shiko një demonstrim me video të DRC300 në YouTube



Në përputhje me aplikacionin e smartfonit
Makita RoboPro DRC300

Monitoroni progresin e fshesës robotike me korrent

Aplikacioni ju lejon po ashtu të caktoni një zonë të ndaluar për pastrimin dhe të shikoni historinë e pastrimit.



GET IT ON
Google Play



Download on the
App Store

Zona maksimale e pastrimit

600 m²

me dy bateri BL1860B

PASTRUES ROBOTIK

DRC300

- ▶ I pajisur me sensorin e kamerës dhe me LiDAR për të zbuluar zonat që duhet të pastrohen
- ▶ RoboCleaner mund të zbulojë dhe të kujtojë deri në pesë dhoma dhe një sipërfaqe maksimale prej 10 000 m².
- ▶ Kthimi automatik në pozicionin fillestar



Niveli i fuqisë së zhurmës: **62,0 dB(A)**



Zbulimi
I pajisur me sensorin LiDAR (2D) dhe me sensorin e kamerës, pastruesi mund të zbulojë dhe të kujtojë dhomat që duhet të pastrohen. Më pas, bazuar te harta, pastruesi mund të gjurmtojë një rrugë optimale për pastrim efikas.



Mirëmbajtja me lehtësi
Pllaka e poshtme dhe furçat anësore mund të hiqen me lehtësi pa përdorimin e një vegje.



Kapaçiteti i kutisë së pluhurave - 31
Struktura me dy ndarje është ideale për përdorim tregtar, me një ndarje për grimcat e vogla dhe tjetrën për copëzat e mëdha.



Aksesorët opsionalë

Furça kryesore (e fortë)	Furça kryesore (e butë)	Pllaka e poshtme
191P22-8	191P20-2	191P24-4
Furça anësore (e fortë)	Furça anësore (e butë)	Filtri HEPA
191P28-6	191P26-0	191P31-7
Shiriti magnetik	Jastëkët e përplasjes	Pulti
191P18-9	191X35-7	620H54-5

Specifikimet

Voltazhi i akumulatorit	18 V - LXT
Koha e përdorimit*	240 min
Zona maksimale e pastrimit*	600 m ²
Shpejtësia e funksionimit	0,3 m/s
Depozita e pluhurit	3,0 l
Sensorët	LiDAR, kamera, ultrasonik, i ngritur, i përplasjes dhe xhroskopi
Lidhja me smartfonin	Wi-Fi
Përmasat (Gja×Gje×La)	500 × 500 × 204 mm
Pesha (EPTA)*	10,6 kg

* Me dy bateri BL1860B



Aksesorët opsionalë			
Qesja e pluhurave (tekstile) 197899-3	Qesja e letërës për pluhurat (10 copë) 197903-8	Filtri HEPA 191Y27-2	
Tubi i harkuar 458184-2	Koka e sheshit ○191X06-4*	Koka e dyshemesë/ tapetave ○191G86-8*	Koka e dyshemesë/ tapetave 28 ○198532-0*
Koka T e dyshemesë ○123486-2*	Koka e qilimave/tapetave ○198528-1*	Koka e ulëses 28 ○199038-1*	
Koka e cepave ○410306-2*	Koka e cepave 330 ○198919-6*	Koka e cepave ○199439-3*	
Furça e rrumbullakët ○198878-4*	Koka me furçë ●191M30-1*	Furça e rafteve ○198873-4*	
Koka elastike prej gome ○197901-2*	Tubi zgjatues 140G19-0*	Kapaku i rripit 191Y14-1	

* Në përputhje vetëm me tubin e harkuar 458184-2

ASPIRATOR SHPINE ME VAKUM ME AKUMULATOR

VC009G

- Fuqi më e lartë thithëse dhe nivel më i ulët i zhurmës
- Rripi i rehatshëm i projektuar për të minimizuar ngrirjen e shpatullave, mesit dhe kurrizit.



Koha e përdorimit
me BL4050F

Modaliteti	3	2	1
	14 min	30 min	55 min

Kapaciteti i madh i qesës së pluhurave me 2 litra bën të mundur një pastrim të vazhdueshëm

Pajisur me fasheta përpara 22, 24 dhe 38



- Sistemi i nisjes automatike me valë
- Çelësi i fikjes
- Me ekranin e kapacitetit të mbetur të baterisë

Kontrolluesi me funksionin e memories

Niveli i fuqisë së zërit (modalitetet 3./2./1.): **72/66/63 dB(A)**
Niveli i dritshëm: **2,5 m/s²**



Unazat
Unazat në pjesën e poshtme të mesit mund të përdoren për të mbajtur aksesorët të ndryshëm.



Mekanizmi kundër harresës
Kur qasja e filtrit/pluhurave nuk është e instaluar në fshesë, kapaku i përparmë nuk mbyllet plotësisht



Grepi i transportit
Me një dorëzë të përshatshme për transportin.

Pastrimi me rendiment të lartë



HEPA filter

Filtri HEPA përdoret si filtri kryesor për të kapur me efektivitet grimcat shumë të vogla

Mund të kapë 99,97% të grimcave të vogla deri në 0,3-1 µm



Specifikimet

Voltazhi i akumulatorit	40 V - XGT
Fluksi maksimal i ajrit	1,9 m³/min
Thithja maks. e izoluar	18 kPa
Fuqia thithëse (3./2./1.)	165/85/45 W
Kapaciteti i pluhurave (letër/tekstile)	2/1,5 l
Përmasat (Gja × Gje × La)*	233 × 150 × 375 mm
Pesha (EPTA)**	5,3 kg

* Me bateri BL4040/* Me bateri BL4080F

Thithja maks. e izoluar
5,0 kPa



Aksesorët opsionalë

Koka e dyshemesë/ tapetit 198528-1



Koka T e dyshemesë 123486-2



Seti i njësisë së kokës 191X06-4



Seti i furçës së rrumbullakët 198878-4



Seti i furçës të raftit 198873-4



Koka e hollë 413770-6



Seti i kokës së gjatë të hollë 198919-6



Seti i kokës së cepave 415 199439-3



Tubi 459353-8



Kompleti i tubit elastik 191E30-3



Kompleti i tubit elastik 198868-7



Seti i tubit të drejtë 340 191D76-3



Mbajtësja e kokës së hollë 451242-3



Mbajtësja e kokave 459354-6



Kompleti i filtrave 10 copë/komplet 443060-3



Parafiltri 451208-3



Filtri me shkundje, kompleti B 199966-0



Kompleti i filtrave H 199989-8



Seti i aksesorit të ciklonit me bllokuesin e tubit 191D73-9



Kompleti i mbajtësës 458571-5



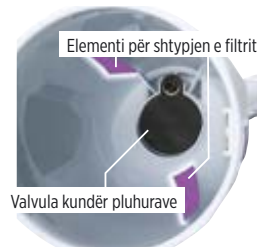
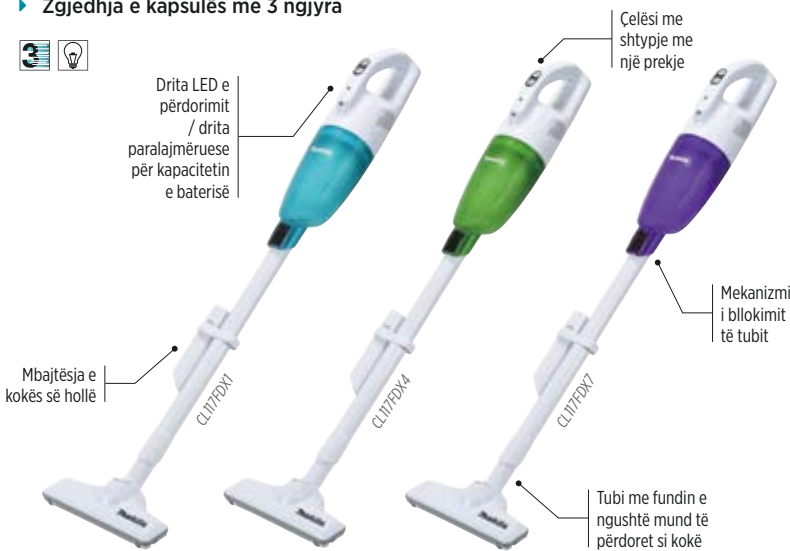
FSHESA ME AKUMULATOR

CL117FD

- ▶ Zgjedhja e fuqisë së thithjes me 3 modalitete
- ▶ Pastrimi me qetësi dhe fuqi
- ▶ Zgjedhja e kapsulës me 3 ngjyra



Drita LED e përdorimit / drita paralajmëruese për kapacitetin e baterisë



Kur kapsula montohet në mënyrë të sigurt, dy brinjët brenda në kapsulë shtypin koronën e brendshme të filtrit për ta mbajtur filtrin të shtrënguar fort.



Filtri HEPA është i disponueshëm

HEPA filter



Parafiltri



Filtri me shkundje, kompleti B



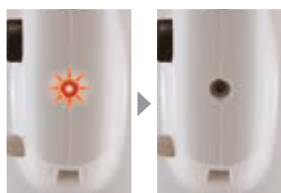
ose

Filtri HEPA



Specifikimet

Voltazhi i akumulatorit*	12 V maks. - i integruar
Qarkullimi maksimal i ajrit	1,0 m³/min
Thithja maks. e izoluar	5,0 kPa
Fuqia e thithjes (3./2./1.)	29/15/3 W
Kapaciteti i pluhurave (qese pluhurash prej letre/tekstili)	650 ml
Përmasat (Gja×Gje×La)	992 x 110 x 136 mm
Pesha*	1,0 kg



Lamba treguese me dy funksione
Tregon se bateria po karikohet, paralajmëron për kapacitetin e ulët të baterisë



Mekanizmi i bllokimit të tubit
Tubi sigurohet të aspiratori me një mekanizëm bllokues për të parandaluar heqjen aksidentale të tij.



Tipi i kapsulës
Nuk ka nevojë të përdorni qesen e pluhurave të letres. Kjo kursen kostot për përdorimin e përsëritur.

*Me baterinë 2.0 të integruar

Qarkullimi
maksimal i ajrit

2,7
m³/min



XHAKETË ME VENTILATOR ME AKUMULATOR

DFJ216A

- ▶ Material me rendiment të lartë për t'iu përshtatur kërkesave të kantierëve
- ▶ Sigurohuni freskinë në ambientet e ashpra të kantierëve
- ▶ Shtresa antibakteriale dhe me deodorant



Kapësja me orientim e bën të lehtë përdorimin e zinxhirit

Jaka e ngritur



Butonat me rregullim dhe gomë në fund sigurojnë një përshtatje të mirë

Mëngët me shirita e bëjnë të lehtë rregullimin e masës

Kapaku i heqshëm i ventilatorit e bën të thjeshtë pastrimin e fletëve të ventilatorit



Aksesorët opsionalë

Mbajtësja e baterisë LXT
TD00000111*



Mbajtësja e baterisë CXT
TD00000110*



Njësia e kabllos A
191U58-7



Njësia e kabllos C
191T97-1

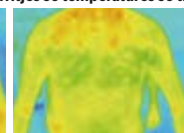
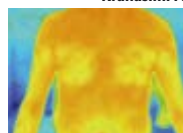


Kompleti i filtrave
198641-5



*Porta USB për karikimin e pajisjeve inteligjente

Krahasimi i rritjes së temperaturës së trupit gjatë punës



Temperatura e lëkurës



Temperatura e lëkurës pas 10 minuta punë nën temperaturë 35°C dhe me lagështi 100%

Specifikimet

Voltazhi i akumulatorit	18 V - LXT/12 V maks. - CXT
Materiali	Poliestër
Xhepat	5
Fluksi i ajrit	2,2/2,1/1,7/1,5 m ³ /min
Madhësitë e disponueshme	3XL, 2XL, XL, L, M, S
Veçoritë	Largimi i ujit dhe transmetueshmëri e lartë
Pesha (EPTA)*	0,23 kg

*Masa L pa njësinë e ventilatorit/kabllos dhe mbajtësen e baterisë



E lehtë, kundër erës dhe material mjaft elastik
Minimizon me efektivitet ndjesinë e ngushtësisë dhe të veshjes së tepërt.



Njësia e ventilatorit
Ventilatori i hollë nuk ndërhyr në punën tuaj.



Qarkullimi i ajrit
Njësia e ventilatorit lejon që ajri i freskët të hyjë vazhdimisht në xhakete nëpërmjet shtresës së jashtme dhe të qarkullojë.

Fluksi maksimal i ndriçimit
3600 lm



DRITA E PUNËS ME AKUMULATOR

ML005G/ML005GX

- ▶ Me energji nga një bateri me jone litiumi 18 V LXT ose 40 V Max XGT
- ▶ Dritat LED ndriçojnë me efektivitet zonën e punës pa nxehtësinë e lartë të dritave halogjene



Rregullimi i këndit
Doreza për rregullimin e lirishtëm të këndit të dritës bën të mundur që burimi i dritës të rrotullohet në këndin e dëshiruar nga -30° deri në 210°.



Doreza mbajtëse
Dizajni kompakt me një lartësi të shkurtër falë dorezës me mbledhje



Funksioni paralajmëruës për kapacitetin e baterisë
Njofton automatikisht përdoruesin për një ulje të kapacitetit të baterisë me një ulje të ndriçimit.



3 parametra të ndriçimit

Me funksionin e memories që kujton cilësimin e ndriçimit herën e fundit që e keni fikur.



E lartë
3.600 lm

Mesatare
1.800 lm

E ulët
900 lm



Specifikimet

Voltazhi i akumulatorit	40 V maks. - XGT/18 V - LXT
Fluksi ndriçues	3600/1800/900 lm
Ndriçimi (në 1 m nga burimi)	2100/1000/500 lx
Ndriçimi i vazhdueshëm*	210/460/900 min
Mbulimi i ndriçimit (përpara/në anë)	6,0/6,4 m
Përmasat (Gja × Gje × La)*	248 × 309 × 296 mm
Pesha (EPTA)**	5,4 kg

* Me bateri BL4040/** Me bateri BL4020

KOMPLET PËR SHPIM DHE VIDHOSJE

- ▶ Kutia me kapak transparent për të dalluar me lehtësi përmbajtjen
- ▶ Përfshin shumë aksesore si p.sh. punto për beton, dru dhe metale, si dhe punto për vidhosje dhe për dado

Kodi	Përshkrimi	Lista	Madhësia
E-15126	Kompleti me 75 copë për shpim dhe vidhosje me boshti heksagonal 1/4	Punto shpimi për metal HSS-R	3×61/3,2×65/3,5×70/4×75/ 4,5×80/5×86/5,5×93/ 6×93/6,5×101 mm
		Punto shpimi për tullë TCT	3×60/4×75/5×85/ 6×100/8×120 mm
		Punto shpimi me majë për dru	3×60/4×75/5×85/ 6×92/8×114 mm
		Punto e sheshtë për dru	16×152/22×152 mm
		Punto vidhash - 25 mm (Bishti heksagonal C-form)	PZ0, 2×PZ1, 4×PZ2, 2×PZ3/ 2×PH0, 2×PH1, 4×PH2, 2×PH3/ SL0.5×3, SL0.5×4, SL0.6×5, SL1.0×6/T10, T15, 2×T20, 2×T25, T27, 2×T30, T35, T40/ HEX3, HEX4, 2×HEX5, 2×HEX6
		Punto vidhash - 50 mm (Bishti heksagonal E-form)	2× PH2, PH3/2×PZ2/ PZ3/T25, T30
		Punto për dado - 38 mm	6, 8, 10, 13 mm
		Punto konike - 38 mm	12,7 mm
	Mbajtëse magnetike puntosh - 60 mm		



PUNTO DADOSH E ZEZË ME GODITJE E-FORM

- ▶ Trajtim kundër ndryshkut në sipërfaqen e puntos me pamje të nivelit të lartë me ngjyrë të zezë mat
- ▶ Magneti e tërheq fort vidën me kokë heksagonale dhe parandalon rënien e saj gjatë punës në vende në lartësi dhe me një dorë

Kodi	Përshkrimi	Madhësia	Bishti i puntos
E-15768	Punto për dado me goditje e zezë E-Form 6 copë	6 mm	Heksagonale 1/4", E-Form
		7 mm	
		8 mm	
		10 mm	
		12 mm	
		13 mm	



PUNTO SHPUASE SPASTRIMI TEKE PËR DRU

- ▶ Maja e mprehtë dhe me prerje paraprake për shpim të shpejtë dhe të saktë

Kodi	Përshkrimi	Madhësia	Gjatësia	Bishti i puntos
D-76059	Punto shpuase spastrimi teke për dru	13 mm	200 mm	Heksagonale 1/4", E-Form
D-76065		19 mm		



Importues: "TOOLS MARKET" SHPK
Rr. Pavaresia, pall 2NK, Kt - O, Tirana - Albania, 1001 Tirana
Mail: arben.meta@yahoo.com, Web: www.toolsmarket.al
Tel & fax: +355 4 22 35 512, Mob: +355 68 20 29 287,
+355 68 20 97 483, +355 68 20 97 493

www.al.makita-see.com

Makita Group rezervon të drejtën të bëjë ndryshime në këtë broshurë dhe të drejtën për informacionet në të gjitha format dhe metodat në lidhje me këtë broshurë. Fotografitë mund të ndryshojnë nga produktet reale. Produktet do të dorëzohen dhe do të pajisen në përputhje me këtë broshurë.